

Starke Impulse für Ettlingen und die Region

SWE 
Stadtwerke Ettlingen GmbH



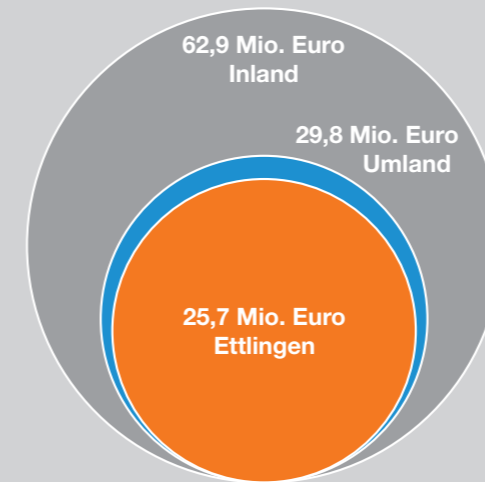
Gut gemacht:

Standortbilanz der SWE



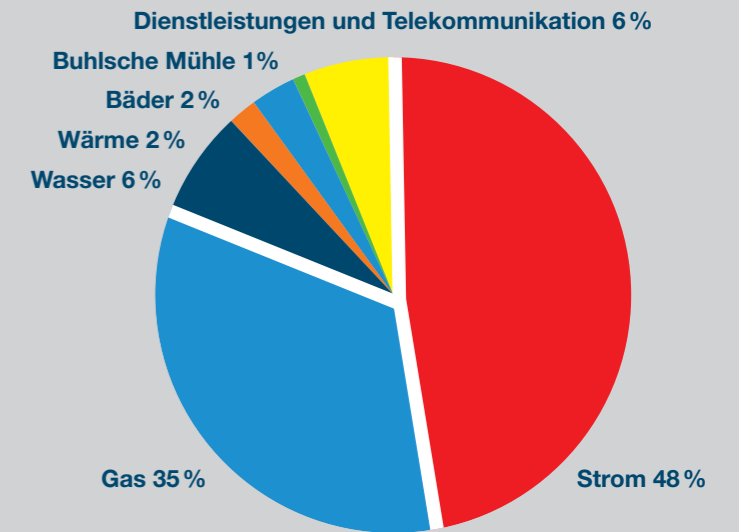
73,7 Mio. Euro

Gesamtimpuls



Bruttowertschöpfung durch SWE-Impuls

Insgesamt wird durch den Nachfrageimpuls von 73,7 Mio. Euro im Inland eine Wertschöpfung von 62,9 Mio. Euro ausgelöst. Davon entfallen 25,7 Mio. Euro auf Ettlingen, 29,8 Mio. Euro auf das Umland.



Umsatzerlöse nach Sparten in Prozent

Im Jahr 2011 haben die Erlöse von den einzelnen Produkten und Dienstleistungen im folgenden Prozentverhältnis zum Umsatz der SWE beigetragen.



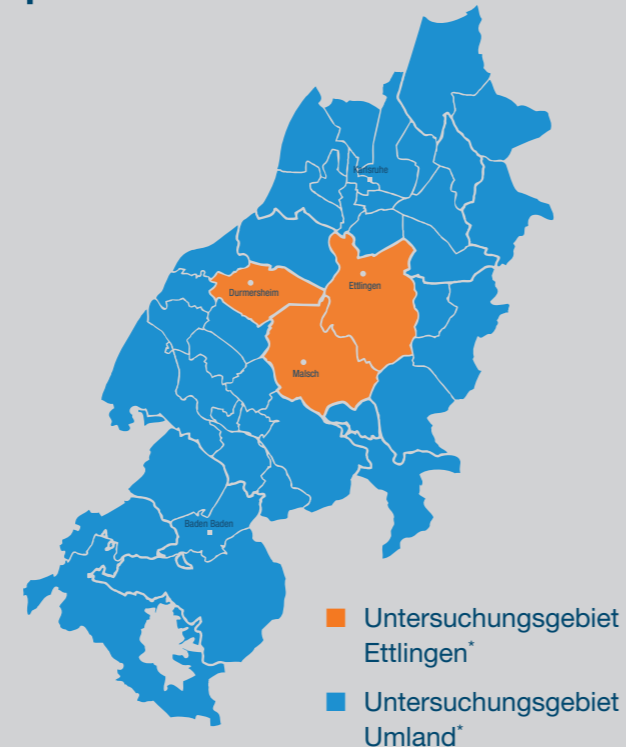
Als Stadtwerke Ettlingen sind wir uns der Verantwortung bewusst. Unser nachhaltiges Denken und Handeln geht über die Energieversorgung hinaus, unsere Konzentration gilt der Region.

Wir beschäftigen Mitarbeiter und zahlen Löhne und Gehälter aus. Wir vergeben Aufträge, investieren vor Ort und erbringen Steuern und Abgaben. Kurz: Unsere Gewinne bleiben im direkten Umfeld. Zum Wohle der Menschen von hier.

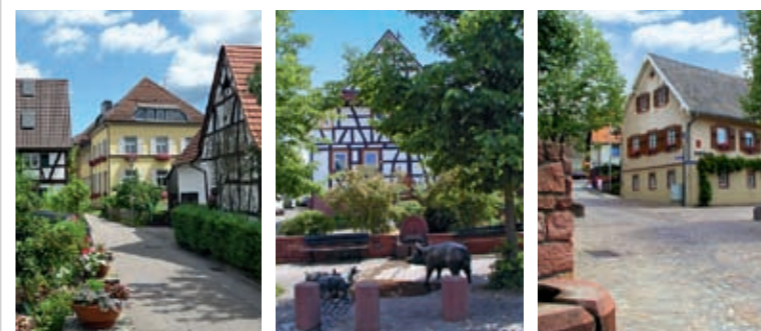
Das Eduard Pestel Institut für Systemforschung hat mit uns die Zahlen aus dem Geschäftsjahr 2011 aufbereitet. Die ermittelten regionalwirtschaftlichen Effekte des Konzerns Stadtwerke Ettlingen möchten wir Ihnen auf den folgenden Seiten vorstellen.

Dipl.-Ing. Eberhard Oehler
Geschäftsführer Stadtwerke Ettlingen GmbH

Die gesamte Region profitiert von uns.



* Die Regionen sind aufeinander aufbauend zu betrachten



Inhaltsverzeichnis

Das bleibt in Ettlingen	4
Arbeitsplätze	6
Strom	8
Erdgas	10
Trinkwasser	12
Bäder	14
Buhlsche Mühle	16
Sponsoring	18

SWE
Stadtwerke Ettlingen GmbH

Impulse für Ettlingen

Jeder Euro stärkt die Region!



Wir arbeiten nicht für Finanzinvestoren!

Als kommunales Unternehmen haben wir großes Interesse an der Entwicklung von Ettlingen und der Region. Denn unsere Überschüsse werden nicht an Finanzinvestoren ausgeschüttet, sondern werden zur Stärkung der kommunalen Leistungsfähigkeit genutzt.

Darüber hinaus schafft unsere unternehmerische Tätigkeit weitere Wertschöpfungseffekte in Ettlingen. Bürger, Unternehmen, Kommune und das gesamte lokale Umfeld profitieren von unserer Leistung als Arbeitgeber, als Auftraggeber für ortsansässige Unternehmen, als Steuerzahler und als starker Investor in hohem Maße.



Strom: 43 Cent

bleiben von jedem Euro, den ein Kunde für SWE-Strom bezahlt, in Ettlingen.*



Erdgas: 50 Cent

halten die SWE von jedem Euro, der vom Verbraucher für Erdgas bezahlt wird, in Ettlingen.*



Wasser: 70 Cent

pro vom Kunden bezahlten Euro für SWE-Wasser bleiben in Ettlingen.



Bäder: 50 Cent

und damit die Hälfte von jedem gezahlten Euro für einen Bäder-Eintritt bleibt in Ettlingen.



Buhlsche Mühle: 49 Cent

von jedem Euro, den Besucher bzw. Mieter an die Buhlsche Mühle bezahlen, verbleiben in Ettlingen.

161 SWE-Mitarbeiter

schaffen mehr Arbeitsplätze für unsere Stadt!

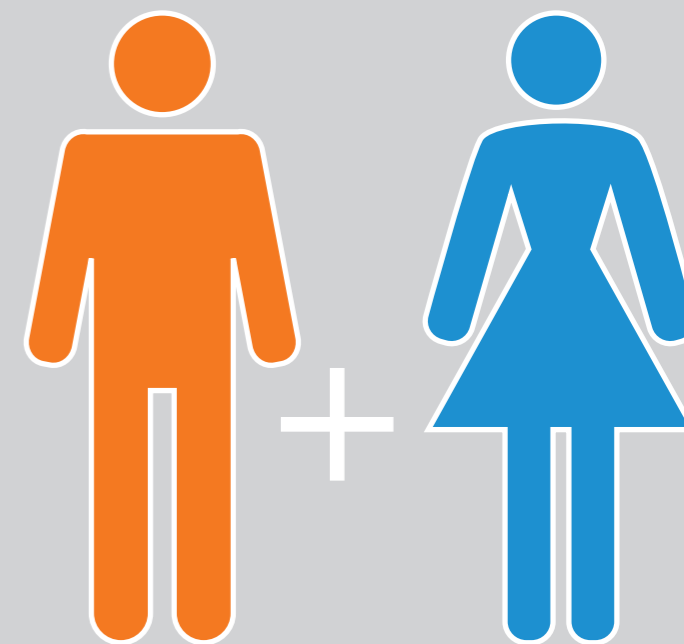


Wir sichern Arbeitsplätze in Ettlingen!

Elektroniker, Betriebswirte, Ingenieure, Kaufleute, Fachangestellte für Bäderbetriebe und das Tagungszentrum Buhlsche Mühle - bei uns sind 161 Menschen beschäftigt.

Unsere Aufträge und Investitionen, Steuern und Abgaben sichern jedes Jahr Arbeitsplätze. Unsere Mitarbeiterinnen und Mitarbeiter kaufen ein und verbringen ihre Freizeit in Ettlingen.

Direkt* und indirekt werden so zusätzliche Arbeitsplätze in Ettlingen und über die Region hinaus geschaffen.



314 Arbeitsplätze

werden im Untersuchungsgebiet Ettlingen ausgelöst



384 Arbeitsplätze

werden im Umland von Ettlingen ausgelöst



966 Arbeitsplätze

werden insgesamt im Inland ausgelöst

Jeder Arbeitsplatz des SWE-Konzerns schafft einen weiteren im Untersuchungsgebiet Ettlingen.

*indirekt (Mitarbeiter der Lieferanten) und zusätzlich (Mitarbeiter weiterer Unternehmen, die die Nachfrage des Staates und der Privathaushalte der direkten und indirekten Beschäftigten befriedigen)

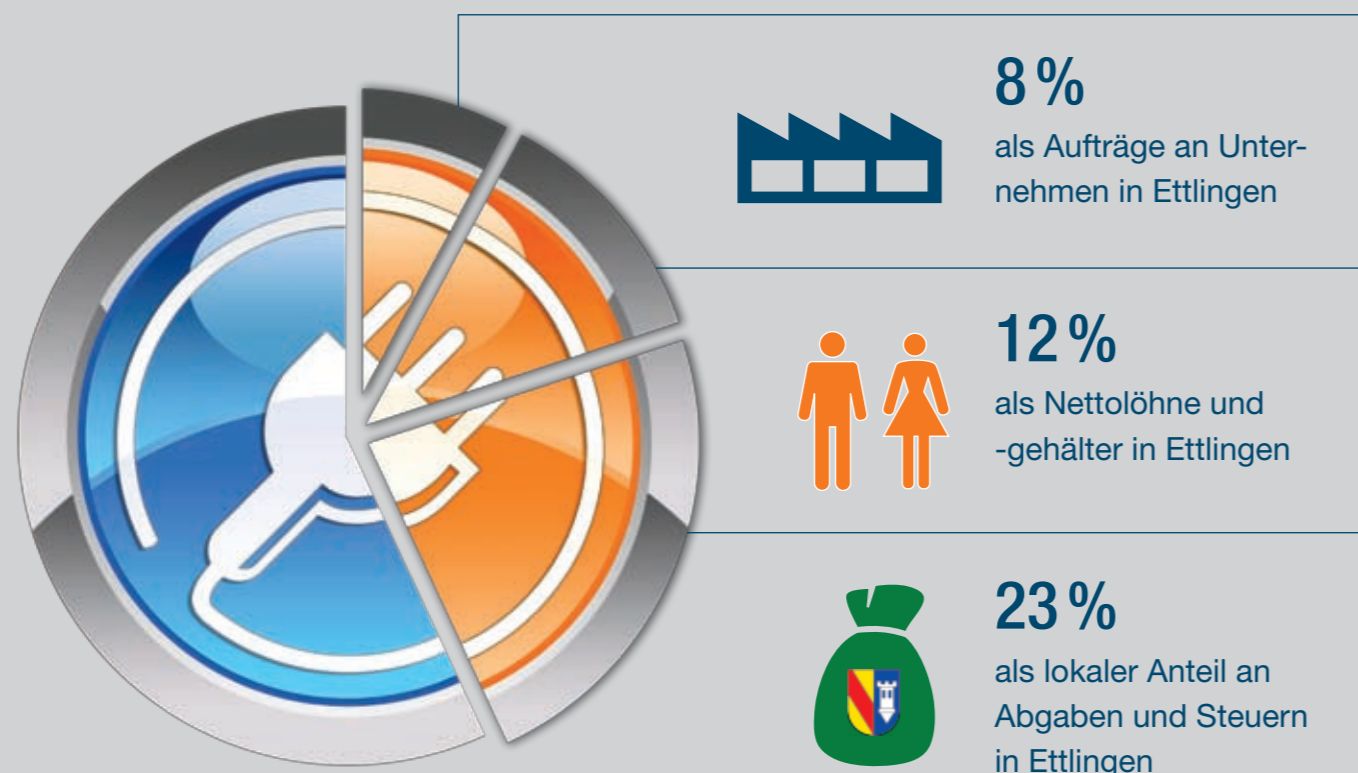


33.651 Tonnen CO₂

weniger in Ettlingen –
dank unserem Strom
aus Wasserkraft!



Von jedem für SWE-Strom bezahlten Euro bleiben



Unser Strom lohnt sich doppelt:

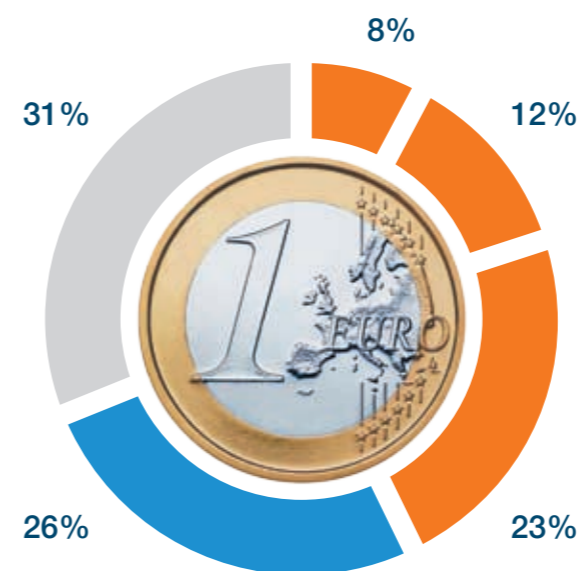
Der SWE-Strom für unsere Privat- und Gewerbekunden stammt zu 100 Prozent aus Wasserkraft und ist ohne Öko-Aufpreis und mit eingeschränkter Preisgarantie beziehbar. Zusammen mit unseren Stromkunden leisten wir einen Beitrag für die Umwelt: 33.651 Tonnen CO₂ im Jahr sparen wir als Konzern im Vergleich zum herkömmlichen Strom-Mix in Deutschland.

Darüber hinaus leisten wir gemeinsam einen wichtigen Teil zur Förderung der heimischen Wirtschaft, denn fast die Hälfte von jedem „Strom-Euro“ verbleibt zum Wohle unserer Bürger und unserer Stadt zurück.



Strom: 43 Cent

Von jedem Euro, den ein Kunde für SWE-Strom bezahlt, bleiben 43 Cent in Ettlingen.



- 8% Aufträge an Unternehmen in Ettlingen
- 12% Nettolöhne und -gehälter an Personen, die in Ettlingen wohnen
- 23% lokale Konzessionsabgaben, Gewinn, Steuern und sonst. Abgaben
- 26% Aufträge an auswärtige Unternehmen sowie aus der Region abfließende Wertschöpfung
- 31% Aufträge an Unternehmen in der übrigen Region sowie in die übrige Region abfließende Wertschöpfung

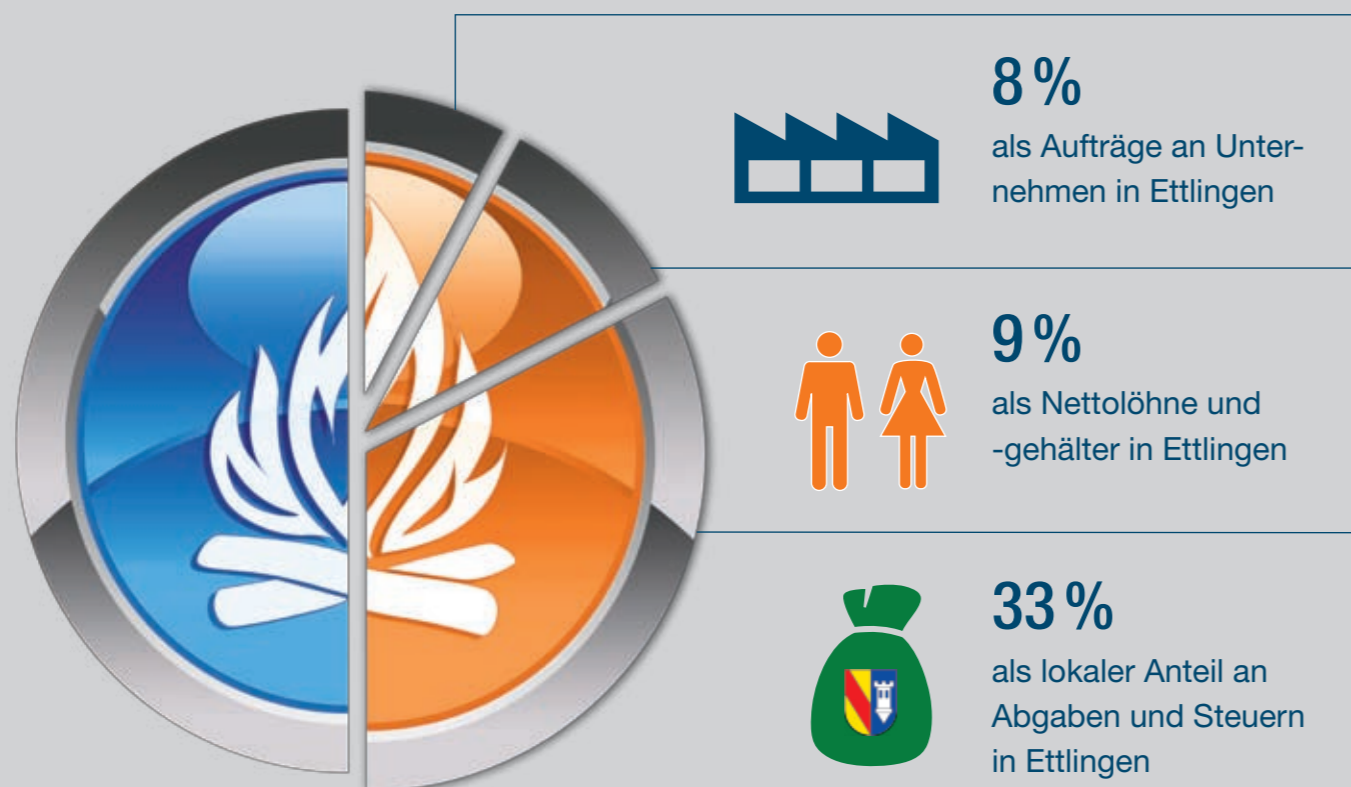
Schritt halten mit der Energiewende – der SWE -Strom erzeugt aus 100% Wasserkraft, kohlendioxid- und atomkraftfrei.

349 Tonnen Erdgas

verkauft die SWE an die Erdgasautofahrer!



Von jedem für SWE-Erdgas bezahlten Euro bleiben



Entscheidung für Erdgas:

umweltschonend, zuverlässig und bezahlbar! Deshalb ist der vielseitige Energieträger heute die Wunschenergie Nummer 1 in Deutschland!

Unser Engagement für

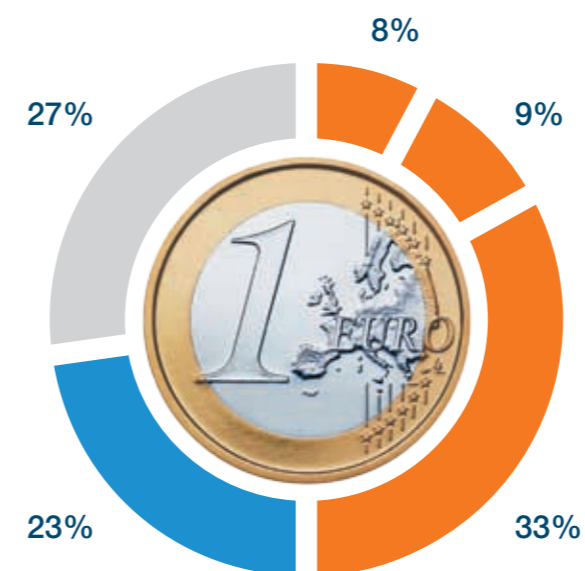
Kundenportemonnaies und die Umwelt:

der EnergieBlock®, ein erdgasbetriebenes Blockheizkraftwerk für Ein- und Mehrfamilienhäuser, nach Prinzip der Kraft-Wärme-Kopplung. Mit einem Wirkungsgrad von über 90 Prozent lassen sich damit die Energiekosten und der CO₂-Ausstoß spürbar reduzieren.



Erdgas: 50 Cent

Die SWE halten von jedem Euro, der vom Verbraucher für Erdgas bezahlt wird, die Hälfte in Ettlingen.



- 8% Aufträge an Unternehmen in Ettlingen
- 9% Nettolöhne an Personen, die in Ettlingen wohnen
- 33% lokale Konzessionsabgaben, Gewinn, Steuern und sonst. Abgaben
- 23% Aufträge an auswärtige Unternehmen sowie aus der Region abfließende Wertschöpfung
- 27% Aufträge an auswärtige Unternehmen sowie aus der Region abfließende Wertschöpfung

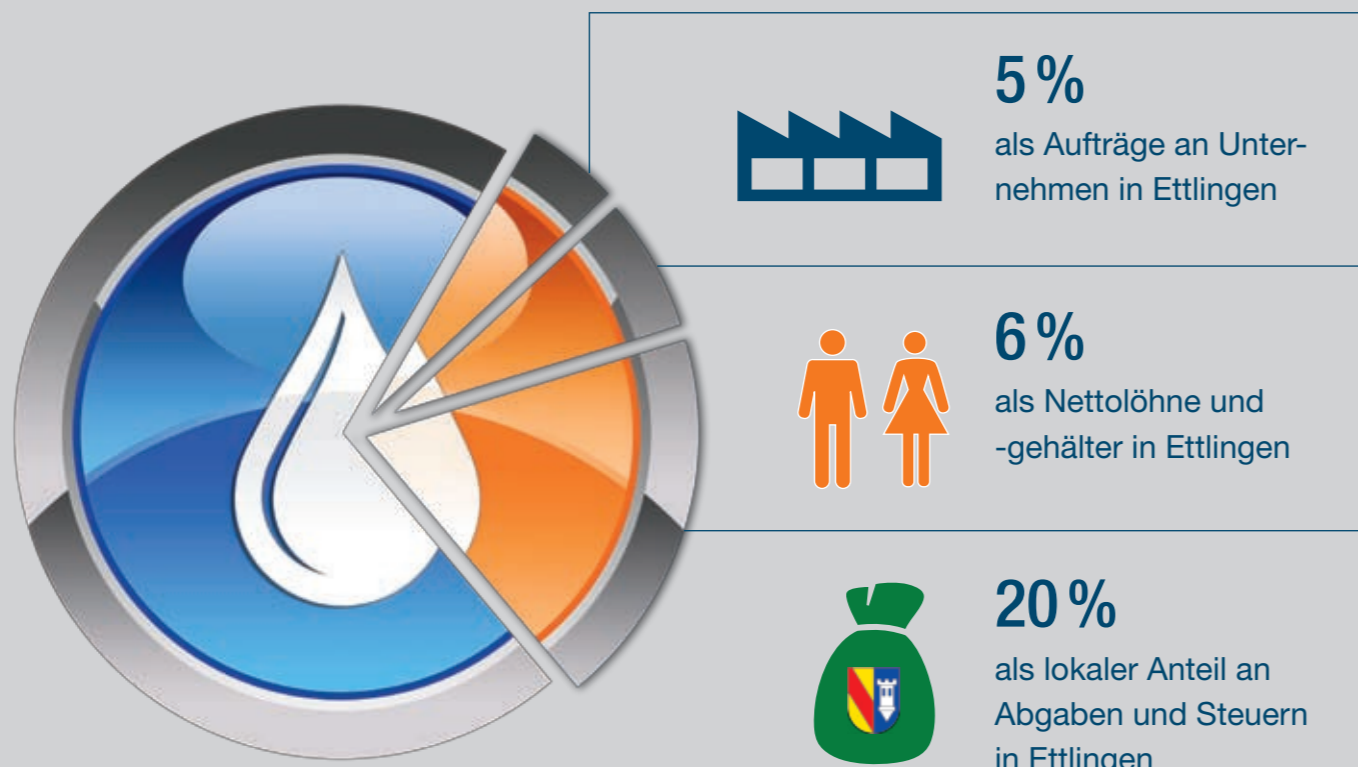
Immer in der richtigen Menge und Qualität – die SWE Erdgasversorgung zuverlässig und energieeffizient

SWE 
Stadtwerke Ettlingen GmbH

Über 2 Mio. m³ Trinkwasser von bester Qualität erfrischen Ettlingen!



Von jedem für SWE-Wasser bezahlten Euro bleiben



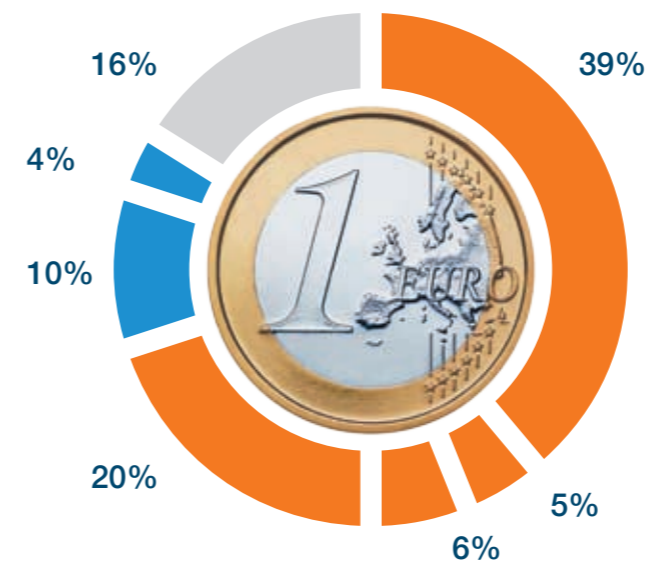
Lebenswichtig und unersetzbar:
Die SWE sichern die Trinkwasserversorgung im gesamten Stadtgebiet Ettlingen und sorgen dafür, dass bei den Kundinnen und Kunden Trinkwasser von höchster Qualität aus der Leitung kommt.

Dass die Ettlinger Wasserqualität viel besser ist als die vorgeschriebene Trinkwasserqualität, bestätigen die regelmäßig stattfindenden Untersuchungen durch ein unabhängiges Labor. Somit ist das Ettlinger Trinkwasser auch für die Zubereitung von Babynahrung uneingeschränkt tauglich.



Wasser: 70 Cent

Pro bezahltem Euro für SWE-Wasser bleiben 70 Cent in Ettlingen.



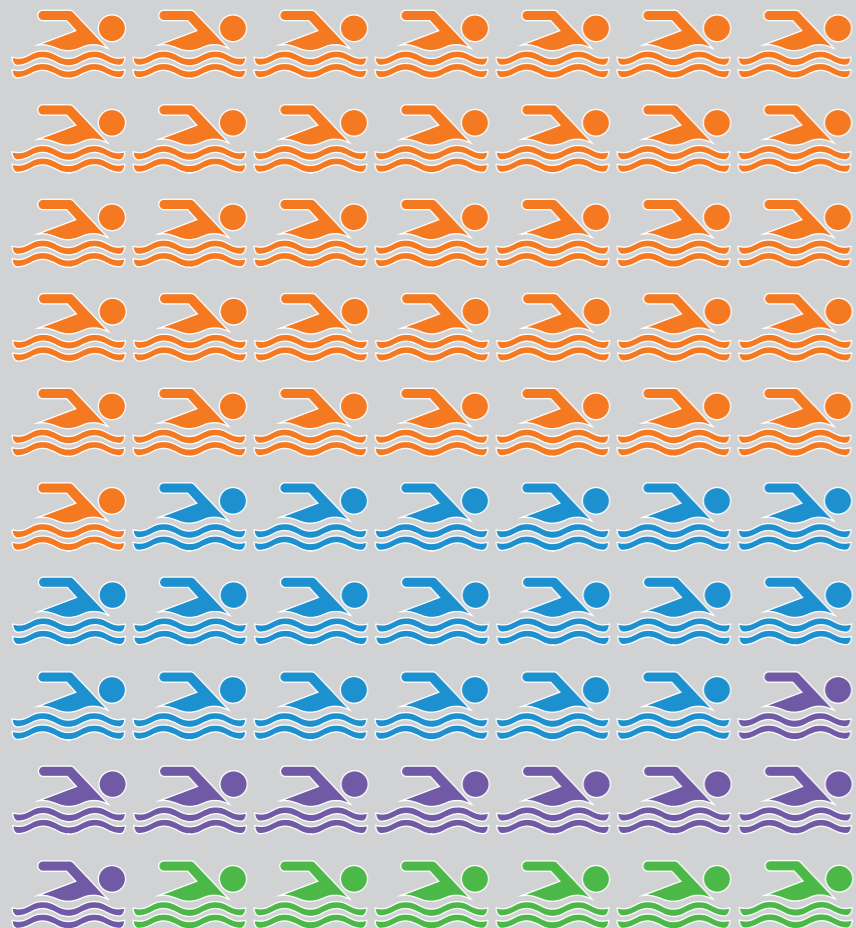
- 39% Wasserbezug aus Ettlingen
- 5% Aufträge an Unternehmen in Ettlingen
- 6% Nettolöhne und -gehälter an Personen, die in Ettlingen wohnen
- 20% lokale Konzessionsabgaben, Gewinn, Steuern und sonst. Abgaben
- 10% Aufträge an Unternehmen im Umland Ettlingen
- 4% in das Umland fließende Wertschöpfung
- 16% Aufträge an Unternehmen in der übrigen Region sowie in die übrige Region abfließende Wertschöpfung

Trinkwasser von höchster Qualität direkt aus der Leitung – die SWE sorgen mit Sicherheit dafür

SWE 
Stadtwerke Ettlingen GmbH

379.627 Badegäste

genießen unser Freizeit- und Wellnessangebot!



 **196.850**

Badegäste im
Albgau-Hallenbad
mit Sauna

 **102.536**

Badegäste im
Albgau-Freibad

 **49.762**

Badegäste im
Badesee Buchzig

 **30.479**

Badegäste im
Waldbad Schöllbronn

Mehr Lebensfreude für unsere Besucher:

Zwei Freibäder, ein Hallenbad und ein Badesee laden in Ettlingen zum Baden und Erholen ein. Attraktive Badelandschaften, große Schwimmbecken für Sportbegeisterte, zahlreiche Angebote für Jung und Alt sorgen für Vergnügen und Abwechslung für die ganze Familie.

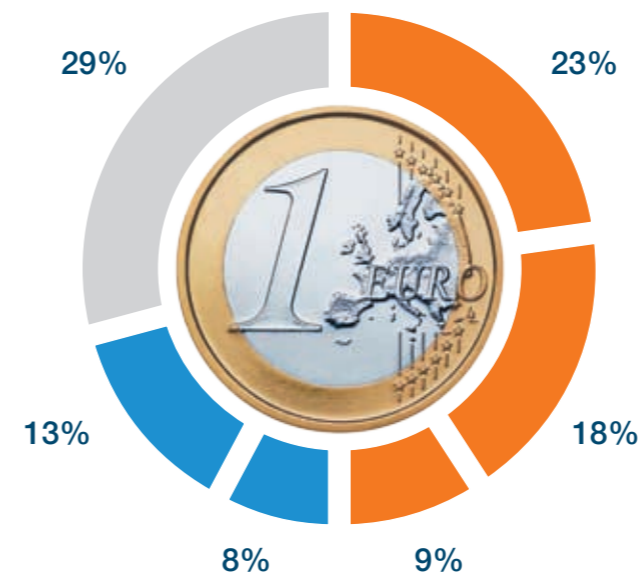
Bei den Kleinen ist der Abenteuerspielplatz im Albgau-Freibad besonders beliebt. Für die Erwachsenen bieten die finnische Sauna, Dampfbad und Bio-Sauna im Albgau-Hallenbad Entspannung für Körper und Seele.

Ob mitten im Wald am Waldbad Schöllbronn oder am sonnigen Strand am Badesee Buchzig, das Urlaubsfeeling entsteht garantiert!



Bäder: 50 Cent

Von jedem Euro Bäder-Eintrittsgeld bleiben 50 Cent Kaufkraft in Ettlingen.




- 23% Aufträge an Unternehmen in Ettlingen
- 18% Nettolöhne und -gehälter an Personen, die in Ettlingen wohnen
- 9% lokale Abgaben und Steuern
- 8% Aufträge an Unternehmen im Umland Ettlingen
- 13% in das Umland fließende Wertschöpfung
- 29% Aufträge an Unternehmen in der übrigen Region sowie in die übrige Region abfließende Wertschöpfung

Großzügig, modern und attraktiv – die SWE-Bäder stehen für Spaß und Entspannung für Sie bereit


1.457 Belegungen

zeigen die positive Resonanz unserer Gäste!




 **621**

Belegungen im
Tagungszentrum

 **335**

Belegungstage im
privaten Bereich (Feiern)

 **501**

Übernachtungsgäste

Einmalige Atmosphäre für Kommunikation:

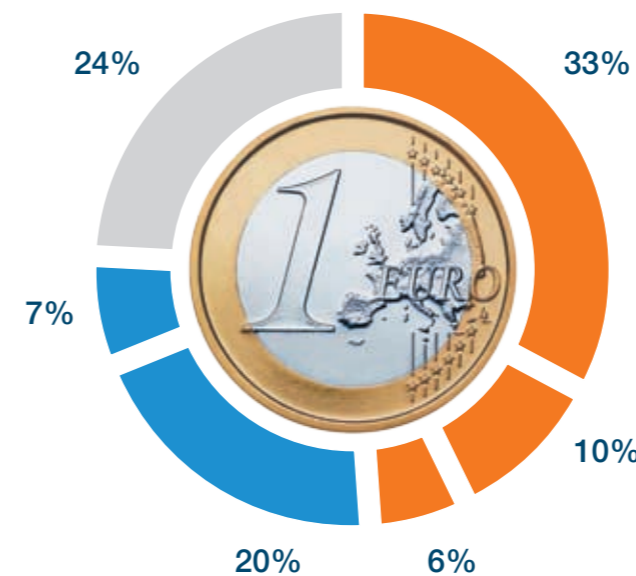
Die ehemalige Papiermühle lockt mit besonderem Flair. In einem der ältesten Industriegebäude in Ettlingen ist 2005 ein Tagungszentrum mit modernen Tagungsräumen, Bankettsaal, Catering-Küche sowie einem Gästehaus entstanden, das heute weit über die Stadtgrenzen hinaus bekannt ist.

Das Zentrum wird außerdem energieeffizient über eine Nahwärmeleitung vom nebenan gelegenen Ettlinger Albgaubad mit Wärme versorgt. Dort ist seit Ende 2009 ein mit Erdgas betriebenes Blockheizkraftwerk installiert.



Buhlsche Mühle: 49 Cent

Von jedem bezahlten Euro an die Buhlsche Mühle verbleiben 49 Cent Kaufkraft in Ettlingen.



- 33% Aufträge an Unternehmen in Ettlingen
- 10% Nettolöhne und -gehälter in an Personen, die in Ettlingen wohnen
- 6% lokale Abgaben und Steuern
- 20% Aufträge an Unternehmen im Umland Ettlingen
- 7% in das Umland fließende Wertschöpfung
- 24% Aufträge an Unternehmen in der übrigen Region sowie in die übrige Region abfließende Wertschöpfung

Das einmalige Tagungszentrum Buhlsche Mühle – von den SWE restauriert, modernisiert und ausgestattet.

SWE 
Stadtwerke Ettlingen GmbH

Lebenswert

Unser Herz schlägt für Ettlingen!



SWE kulturell



Feste Institution:

Kultur und Ettlingen gehören zusammen, und so unterstützen die SWE beispielsweise seit 1997 die Schlossfestspiele, Flaggschiff und Highlight der Stadt.

SWE sportlich



Aktiv unterwegs:

Sportveranstaltungen verbinden. Die SWE sponsern und organisieren Ereignisse wie den Ettlinger SWE-Halbmarathon oder auch den 10 km Altstadtlauf.

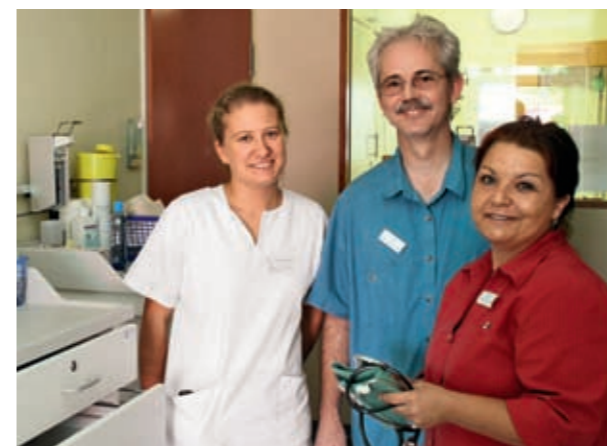
SWE bildet



Wertvolles Wissen:

Wir bringen Energiethemen spielerisch näher: im 90-minütigen Energieunterricht an Ettlinger Grundschulen oder in Energieführungen in unserem Grünhaus für Ettlinger Kindergärten und Erstklässler. Außerdem fördern wir seit vielen Jahren die Musikschule Ettlingen.

SWE sozial



Mit Respekt:

So wollen wir alle Mitmenschen behandeln. Deshalb unterstützen wir seit Eröffnung des Ettlinger Hospiz „Arista“ deren wichtige Aufgabe, Menschen auf dem letzten Weg ihres Lebens zu begleiten.

Unser Herz für die Region: Wir fühlen uns Ettlingen und dem Umland verpflichtet.

Die Förderung von Sport- und Kulturveranstaltungen, die Unterstützung sozialer Einrichtungen und erneuerbarer Energien sind uns viel wert. So zeigen wir, dass wir uns für eine lebenswerte Zukunft direkt vor Ort einsetzen.

Bildnachweise

S. 3 Redaktion Amtsblatt Stadt Ettlingen
S. 4 Foto Fabry, Ettlingen
S. 18 Familie auf Wiese www.fotolia.de – Kzenon
S. 18 kulturell - Redaktion Amtsblatt Stadt Ettlingen

Wiederkehrend:
1 Euro Münze: Deutsche Bundesbank
Icons: www.fotolia.de
Wassertropfen - Vanessa
Feuer - Vanessa
Elektroanschluss - Vanessa
Thermometer - Faysal Farhan
Schwimmer - T. Michel
Fabrik - T. Michel

SWE 
Stadtwerke Ettlingen GmbH

Unsere Standortbilanz auf einen Blick

Unser Gesamtimpuls im Jahr 2011: **73,7 Mio. Euro**

Wir schaffen
im Untersuchungsgebiet Ettlingen **314 Arbeitsplätze**

Von jedem Euro für unsere Leistungen fließt rund
die Hälfte zurück in die Stadt.

33.651 Tonnen Kohlendioxid wurden durch
den Verbrauch unseres SWE-Stroms im Jahr 2011 eingespart.

Wir unterstützen mit unserem
sozialen Engagement wichtige Institutionen



Stadtwerke Ettlingen GmbH

Hertzstraße 33 | 76275 Ettlingen
Tel. 07243 101-02 | Fax 07243 101-617
info@sw-ettlingen.de
www.sw-ettlingen.de

SWE 
Stadtwerke Ettlingen GmbH